

Chobert® pour matériaux tendre et fragiles

Les rivets à répétition assurent un serrage constant et contrôlé, la solution idéale pour des matériaux doux ou fragiles.



Caractéristiques principales et avantages

- L'alésage conique assure un serrage léger et constant afin de ne pas détériorer les supports
- L'expansion radiale pendant la pose assure un remplissage optimal du trou
- Les coûts de mise en oeuvre sont réduits par rapport au soudage ou aux rivets à rupture de tige
- L'utilisation comme pivot d'axe ou comme canule
- L'option du laiton étamé brillant offre une excellente soudabilité et une bonne conductivité électrique
- La possibilité d'alimentation par bol vibrant est idéale pour les applications à volume élevé utilisant des équipements automatisés

Caractéristiques techniques

Diamètres nominaux :

2,4 mm à 6,4 mm
(3/32" à 1/4")

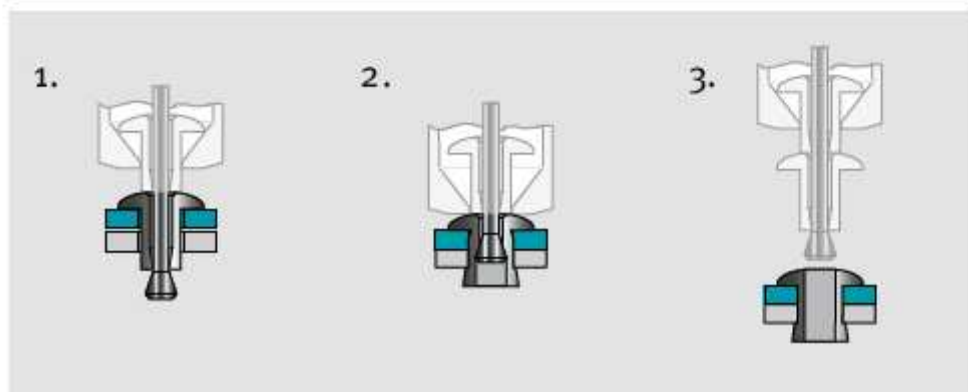
Matières :

Alliage d'aluminium,
acier et laiton

Formes de tête :

Bombée, fraisée

Séquence de pose





English	Français	Deutsch	Italiano	Español
Dome head	Tête plate	Flachrundkopf	Testa tonda	Cabeza alomada
Low carbon steel*	Acier bas carbone*	Stahl*	Acciaio a basso tenore di carbonio*	Acero bajo en carbono*
Zinc plated, thickness 10µm Clear trivalent passivated	Revêtement zingué, épaisseur 10 µm Passivation claire trivalente	Verzinkt, 10 µm Klar chromatiert, Cr6-frei	Zincatura spessore 10µm Passivazione chiara trivalente	Zincado, 10 micras Pasivado claro trivalente

*: SAE 1008 / EN 10263-2 C8C (DIN 10263-2 C8C, Qst 34-3)

Option:

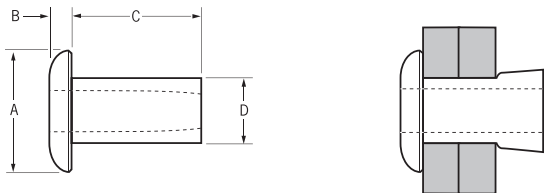
120° countersunk head. Replace part no. 01121 with 01122 for equivalent grip range. A, B and C dimensions may vary, details on request.

120° tête fraisée. Remplacer la série 01121 par 01122 avec plage de serrage équivalent. Dimensions A, B et C peut différer. Détails sur demande.

120° Senkkopf. Ersetzen Sie 01121 durch 01122 - bei äquivalentem Klemmbereich können Abmessungen A, B und C abweichen, Details auf Anfrage.

120° testa svasata: sostituire 01121 con 01122 per campo dello spessore serrabile equivalente. Dimensioni A, B e C possono variare. Dettagli su richiesta.

120° cabeza avellanada: cambiar 01121 por 01122 para espesores a remachar equivalente. Las dimensiones A, B y C pueden variar. Más información bajo petición.






ø	Ø		Ø		A	B	C	D	kN ¹⁾	Fasteners per pod/ Nombre de rivets par chargeur / Niete pro Magazin/ Rivetti per carica- tore / Uds./carga	Part No/ref
	min.	max.	min.	max.							
3.2 (1/8")	0.00	1.57	3.26	3.34	5.2	1.2	3.2	3.25	1.4	71	01121-00404
	0.79	2.36					4.0			57	01121-00405
	1.57	3.18					4.8			51	01121-00406
	3.18	4.75					6.4			39	01121-00408
	4.75	6.35					7.9			32	01121-00410
	6.35	7.92					9.5			27	01121-00412
4.0 (5/32")	1.57	3.18	4.09	4.16	6.2	1.5	4.8	4.04	2.4	47	01121-00506
	3.18	4.75					6.4			38	01121-00508
	4.75	6.35					7.9			31	01121-00510
	6.35	7.92					9.5			27	01121-00512
	7.92	9.52					11.1			23	01121-00514
	9.52	11.10					12.7			21	01121-00516

all dimensions in mm / en millimètres / alle Maße in mm / in millimetri / en milímetros

1) typical values / valeurs moyennes / typische Werte / Valori tipici / resistencias máximas recomendadas

Chobert® 1121

Ø					A	B	C	D		Fasteners per pod/ Nombre de rivets par chargeur / Niete pro Magazin/ Rivetti per carica- tore / Uds./carga	Part No/ref
	nom.	min.	max.	min.	max.	± 0,3	max.	max.	max.		
4.8 (3/16")	0.00	1.57	4.86	4.93	± 0,3	max.	max.	4.85	3.2	50	01121-00605
	1.57	3.18								38	01121-00607
	3.18	4.75								33	01121-00609
	4.75	6.35								28	01121-00611
	6.35	7.92								24	01121-00613
	7.92	9.52								21	01121-00615
	9.52	11.10								19	01121-00617
	11.10	12.70								17	01121-00619
6.4 (1/4")	3.18	4.75	6.36	6.42	10.2	2.1	6.35	4.4	32	01121-00809	
	4.75	6.35							27	01121-00811	
	6.35	7.92							24	01121-00813	
	7.92	9.52							21	01121-00815	
	9.52	11.10							19	01121-00817	
	11.10	12.70							17	01121-00819	

all dimensions in mm / en millimètres / alle Maße in mm / in millimetri / en milímetros

1) typical values / valeurs moyennes / typische Werte / Valori tipici / resistencias máximas recomendadas



An Acument™ Global Technologies Company

www.avdel-global.com

© 2007 Acument Intellectual Properties, LLC

Chobert® is a trademark of Avdel UK Limited

04.2007, page 2/2

Data shown is subject to change without prior notice as a result of continuous product development and improvement policy.
Your local Avdel representative is at your disposal should you need to confirm latest information.



English	Français	Deutsch	Italiano	Español
Dome head	Tête plate	Flachrundkopf	Testa tonda	Cabeza alomada
Aluminium alloy* (3.5 % Mg)	Alliage d'aluminium* (3.5% Mg)	Aluminium* (3.5 % Mg)	Lega di alluminio* (3.5% Mg)	Aluminio* (3.5% Mg)
Natural	Brut	Blank	Nessuna finitura	Natural

*: BS 1473 5154A DIN 1725 AlMg3.5 Werkstoff 3.3535

Options:

2.5 % Mg aluminium alloy: replace part no. 01131 with 01125, please note reduction in shear strength, details on request.

120° countersunk head: replace part no. 01131 with 01132 for equivalent grip range. A, B and C dimensions may vary, details on request.

2.5 % Mg alliage d'aluminium: remplacer la série 01131 par 01125, veuillez respecter réduction en cisaillement, détails sur demande.

120° tête fraisée: remplacer la série 01131 par 01132 avec plage de serrage équivalent. Dimensions A, B et C peut différer. Détails sur demande.

2.5 % Mg Aluminium-Legierung: ersetzen Sie 01131 durch 01125, bitte beachten Sie eine Reduktion der Scherfestigkeit, Details auf Anfrage.

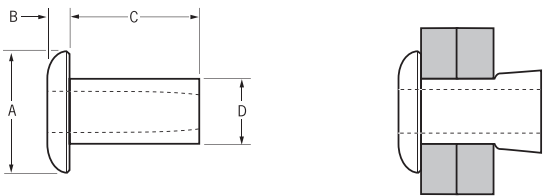
120° Senkkopf: ersetzen Sie 01131 durch 01132 - bei äquivalentem Klemmbereich können Abmessungen A, B und C abweichen, Details auf Anfrage.

2.5 % Mg lega di alluminio: sostituire 01131 con 01125, notare la riduzione della resistenza a taglio, Dettagli su richiesta.

120° testa svasata: sostituire 01131 con 01132 per campo dello spessore serrabile equivalente. Dimensioni A, B e C possono variare. Dettagli su richiesta.

Aluminio (2,5 % de Mg): cambiar 01131 por 01125, obsérvese la reducción en la resistencia a la cortadura. Más información bajo petición.

120° cabeza avellanada: cambiar 01131 por 01132 para espesores a remachar equivalente. Las dimensiones A, B y C pueden variar. Más información bajo petición.



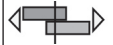


Ø	[Diagram]		[Diagram]		A	B	C	D	[Diagram]	Fasteners per pod/ Nombre de rivets par chargeur / Niete pro Magazin/ Rivetti per carica- tore / Uds./carga	Part No/ref
	min.	max.	min.	max.							
2.4 (3/32")	0.00	1.57	2.49	2.55	4.0	1.0	3.2	2.48	0.5	73	01131-00304
	1.57	3.17					4.8			52	01131-00306
	3.17	4.75					6.4			41	01131-00308
	4.75	6.35					8.0			33	01131-00310
	6.35	7.92					9.6			28	01131-00312
	7.92	9.52					11.1			24	01131-00314
	9.52	11.10					12.7			22	01131-00316
3.2 (1/8")	0.00	1.57	3.28	3.34	5.2	1.2	3.2	3.27	0.8	71	01131-00404
	1.57	3.17					4.8			51	01131-00406
	3.17	4.75					6.4			39	01131-00408
	4.75	6.35					8.0			32	01131-00410
	6.35	7.92					9.6			27	01131-00412

all dimensions in mm / en millimètres / alle Maße in mm / in millimetri / en milímetros

1) typical values / valeurs moyennes / typische Werte / Valori tipici / resistencias máximas recomendadas

Chobert® 1131

ø					A	B	C	D		Fasteners per pod/ Nombre de rivets par chargeur / Niete pro Magazin/ Rivetti per carica- tore / Uds./carga	Part No/ref
	nom.	min.	max.	min.	max.	± 0,4	max.	max.	max.		
4.0 (5/32")	1.57	3.17	4.09	4.16	6.2	1.5	4.8	4.06	1.6	47	01131-00506
	3.17	4.75					6.4			38	01131-00508
	4.75	6.35					8.0			31	01131-00510
	6.35	7.92					9.6			27	01131-00512
	7.92	9.52					11.1			23	01131-00514
	9.52	11.10					12.7			21	01131-00516
4.8 (3/16")	0.00	1.57	4.85	4.93	8.6	1.8	4.0	4.82	2.0	50	01131-00605
	1.57	3.17					5.6			38	01131-00607
	3.17	4.75					7.2			33	01131-00609
	4.75	6.35					8.8			28	01131-00611
	6.35	7.92					10.4			24	01131-00613
	7.92	9.52					12.0			21	01131-00615
	9.52	11.10					13.5			19	01131-00617
	11.10	12.70					15.1			17	01131-00619
6.4 (1/4")	3.17	4.75	6.35	6.42	10.2	2.2	7.2	6.32	2.7	32	01131-00809
	4.75	6.35					8.8			27	01131-00811
	6.35	7.92					10.4			24	01131-00813
	7.92	9.52					12.0			21	01131-00815
	9.52	11.10					13.5			19	01131-00817
	11.10	12.70					15.1			17	01131-00819
	12.70	14.27					16.7			16	01131-00821
	14.27	15.87					18.3			14	01131-00823
	15.87	17.45					19.9			13	01131-00825

all dimensions in mm / en millimètres / alle Maße in mm / in millimetri / en milímetros

1) typical values / valeurs moyennes / typische Werte / Valori tipici / resistencias máximas recomendadas



An Acument™ Global Technologies Company

www.avdel-global.com

© 2007 Acument Intellectual Properties, LLC

Chobert® is a trademark of Avdel UK Limited

03.2007, page 2/2

Data shown is subject to change without prior notice as a result of continuous product development and improvement policy.
Your local Avdel representative is at your disposal should you need to confirm latest information.

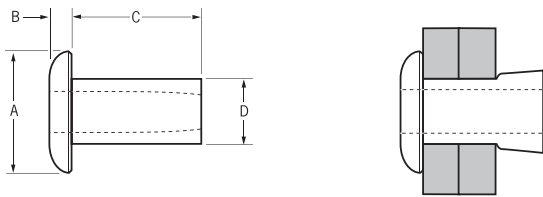


English	Français	Deutsch	Italiano	Español
Dome head	Tête plate	Flachrundkopf	Testa tonda	Cabeza alomada
Brass* Electro tin plated	Laiton* Etamage électrolytique	Kupfer-Zink Legierung* verzinkt	Ottone* Stagnato	Latón* Estantado electrolítico

*: BS EN 12166 CW 508L DIN 17660 CuZn37

Option:

For brightened Brass finish replace 01143 with 01141 / Pour finition brillante remplacer la série 01143 par 01141 / Für Oberfläche blank ersetzen Sie 01143 durch 01141 / Per finitura brillante sostituire 01143 con 01431 / Con acabado brillante cambiar 01143 por 01141



ø					A	B	C	D		Fasteners per pod/ Nombre de rivets par chargeur / Niete pro Magazin/ Rivetti per carica- tore / Uds./carga	Part No/ref								
	nom.	min.	max.	min.								max.	± 0,4	max.	max.	max.	kN ¹⁾	± 1	
2.4 (3/32")	0.00	1.57	2.49	2.55	4.0	1.0	3.2	2.48	0.6	73	01143-00304								
	1.57	3.17					4.8					52	01143-00306						
	3.17	4.75					6.4							41	01143-00308				
	4.75	6.35					8.0									33	01143-00310		
	6.35	7.92					9.6											28	01143-00312
3.2 (1/8")	0.00	1.57	3.28	3.34	5.2	1.2	3.2	3.25	1.1	71	01143-00404								
	1.57	3.17					4.8					51	01143-00406						
	3.17	4.75					6.4							39	01143-00408				
	4.75	6.35					8.0									32	01143-00410		
4.0 (5/32")	1.57	3.17	4.09	4.16	6.2	1.5	4.8	4.06	1.8	47	01143-00506								
	3.17	4.75					6.4					38	01143-00508						
	4.75	6.35					8.0							31	01143-00510				
	6.35	7.92					9.6									27	01143-00512		
	7.92	9.52					11.1											23	01143-00514
	9.52	11.10					12.7												
4.8 (3/16")	1.57	3.17	4.85	4.93	8.6	1.8	5.6	4.82	2.5	38	01143-00607								
	3.17	4.75					7.2					33	01143-00609						
	4.75	6.35					8.8							28	01143-00611				
	6.35	7.92					10.4									24	01143-00613		
	7.92	9.52					12.0											21	01143-00615
	9.52	11.10					13.5												

all dimensions in mm / en millimètres / alle Maße in mm / in millimetri / en milímetros

1) typical values / valeurs moyennes / typische Werte / Valori tipici / resistencias máximas recomendadas



An Acument™ Global Technologies Company

www.avdel-global.com

© 2007 Acument Intellectual Properties, LLC

Chobert® is a trademark of Avdel UK Limited

04.2007

Data shown is subject to change without prior notice as a result of continuous product development and improvement policy.
Your local Avdel representative is at your disposal should you need to confirm latest information.